

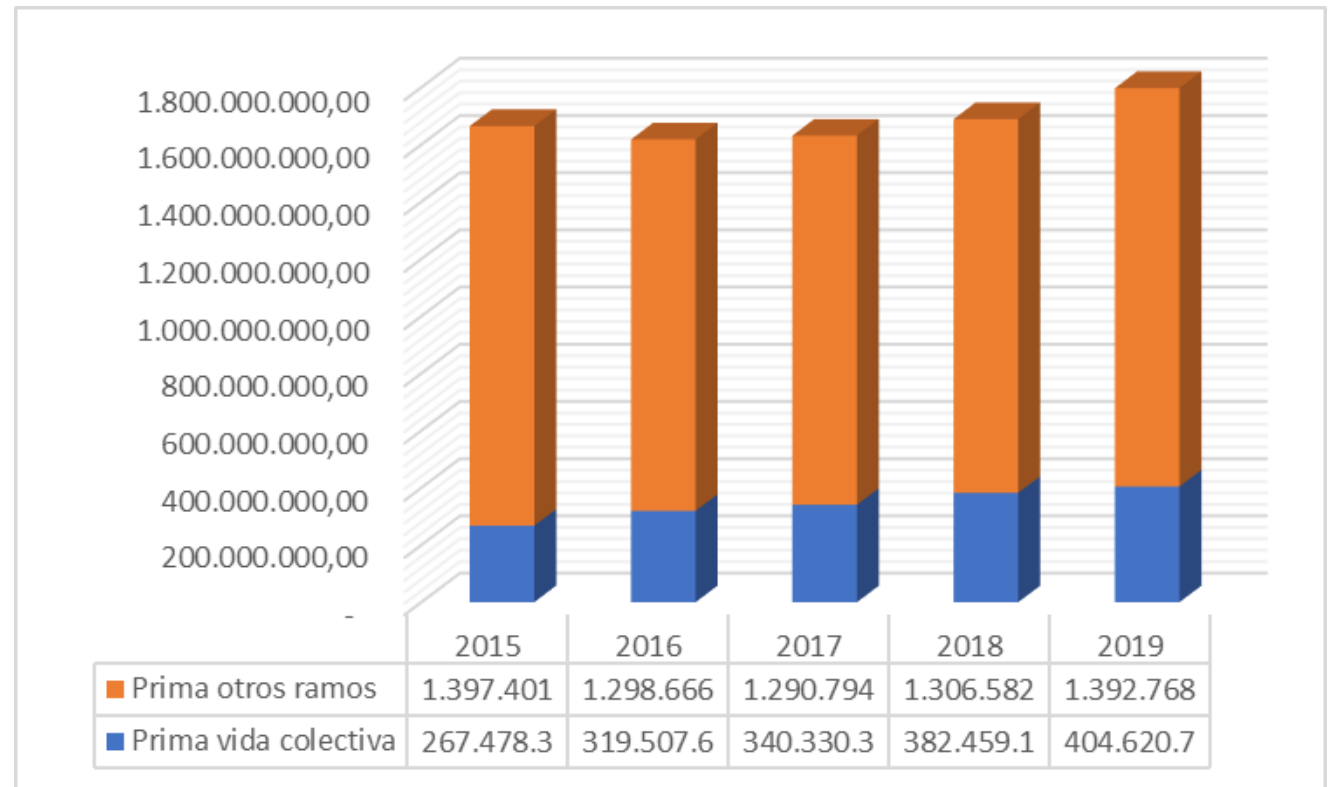
El seguro de Vida Colectiva en cifras Año 2019



FEDESEG
FEDERACIÓN ECUATORIANA
DE EMPRESAS DE SEGUROS

Prima del ramo frente al resto de seguros

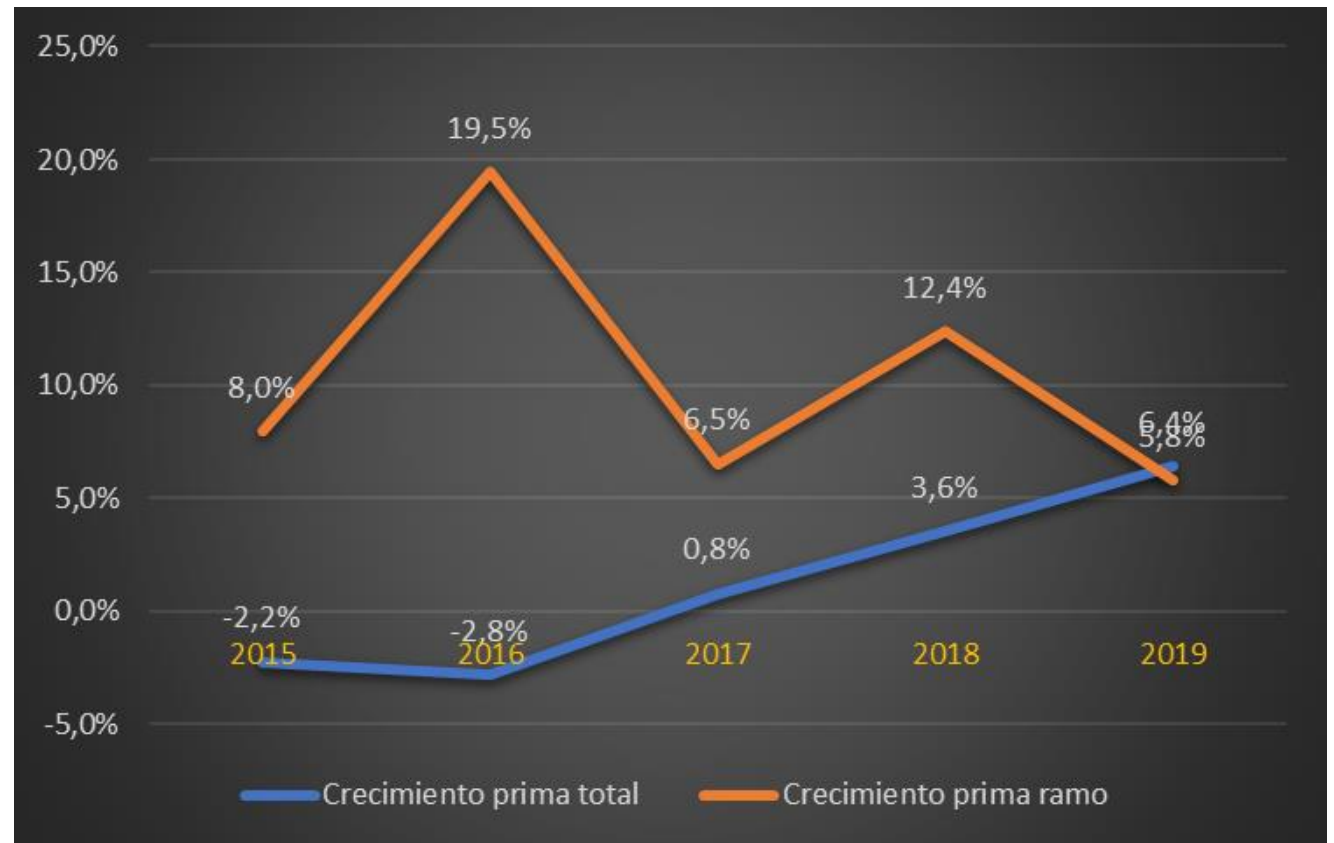
- Cifras al 31 de diciembre de cada año
- Fuente: SCVS
- Elaboración: ACOSE, FEDESEG



Valores en miles de dólares

Crecimiento del ramo y de las primas totales

- Cifras al 31 de diciembre de cada año
- Fuente: SCVS
- Elaboración: ACOSE, FEDESEG

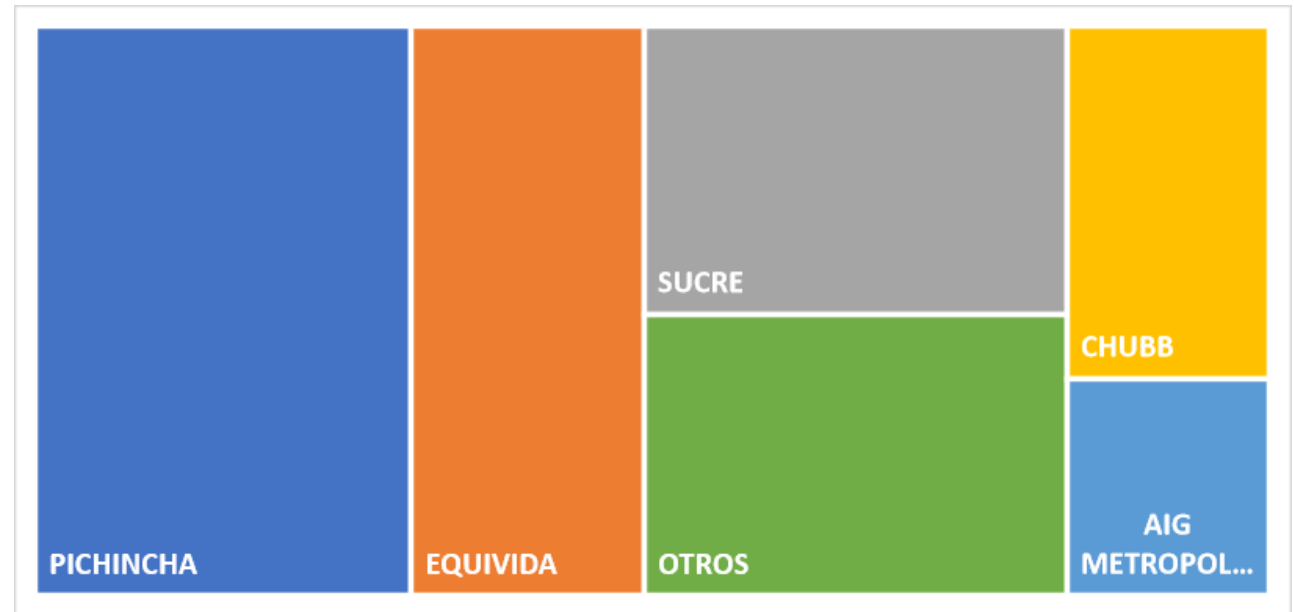


Prima neta emitida por compañía

- Cifras al 31 de diciembre de cada año
- Fuente: SCVS
- Elaboración: ACOSE, FEDESEG
- Participación = prima emitida del ramo/prima total emitida

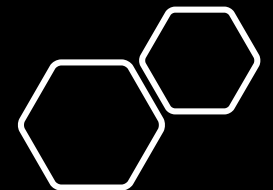
VIDA COLECTIVA	2018	2019	VARIACION \$	VARIACIÓN %	SHARE 2019	PARTICIPACIÓN
PICHINCHA	119.059.219	123.131.124	4.071.905	3%	30%	88%
EQUIVIDA	69.783.147	76.410.997	6.627.850	9%	19%	73%
SUCRE	60.920.691	70.171.358	9.250.668	15%	17%	22%
CHUBB	33.763.239	41.273.891	7.510.653	22%	10%	26%
AIG METROPOLITANA	25.313.343	25.344.783	31.440	0%	6%	22%
LIBERTY	14.164.847	11.733.216	-2.431.632	-17%	3%	28%
GENERALI	9.820.344	9.431.223	-389.121	-4%	2%	26%
LATINA SEGUROS	6.597.040	7.465.182	868.142	13%	2%	17%
BMI	8.569.638	6.901.372	-1.668.266	-19%	2%	23%
UNIDOS	6.580.564	5.945.203	-635.361	-10%	1%	13%
ECUATORIANO SUIZA	9.397.384	5.861.444	-3.535.939	-38%	1%	12%
MAPFRE ATLAS	5.036.307	4.519.710	-516.598	-10%	1%	7%
ASEGURADORA DEL SUR	167.510	4.103.505	3.935.995	2350%	1%	7%
PAN AMERICAN LIFE	4.245.041	3.924.867	-320.173	-8%	1%	9%
EQUINOCCIAL	3.813.271	3.526.834	-286.437	-8%	1%	2%
HISPANA	3.482.107	3.488.017	5.910	0%	1%	7%
SWEADEN	4.183	733.609	729.425	17436%	0%	2%
INTEROCEÁNICA	1.110.621	353.758	-756.864	-68%	0%	4%
CÓNDOR	1.352	165.427	164.075	12136%	0%	1%
CONSTITUCIÓN	603.695	67.470	-536.225	-89%	0%	1%
LA UNIÓN	25.569	50.625	25.056	98%	0%	0%
ZURICH	-	17.129	17.129	100%	0%	0%
Total	382.459.111	404.620.744	22.161.633	6%	100%	23%

PRIMA NETA EMITIDA	ASEGURADORA	SHARE
PICHINCHA	123.131.124	30,4%
EQUIVIDA	76.410.997	18,9%
SUCRE	70.171.358	17,3%
CHUBB	41.273.891	10,2%
AIG METROPOLITANA	25.344.783	6,3%
OTROS	68.288.590	16,9%
TOTAL	404.620.744	100,0%



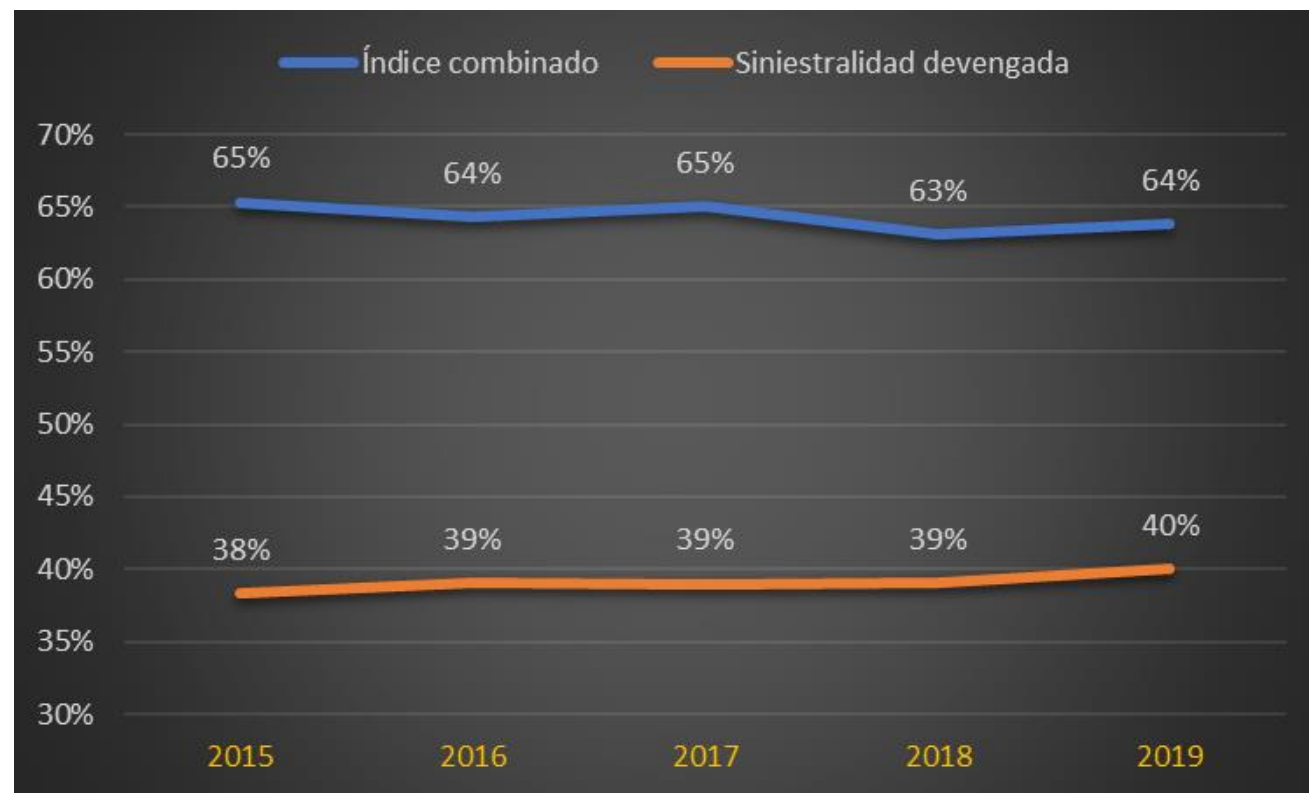
Share de primas emitidas por compañía

- Cifras al 31 de diciembre de 2019
- Fuente: SCVS
- Elaboración: ACOSE, FEDESEG



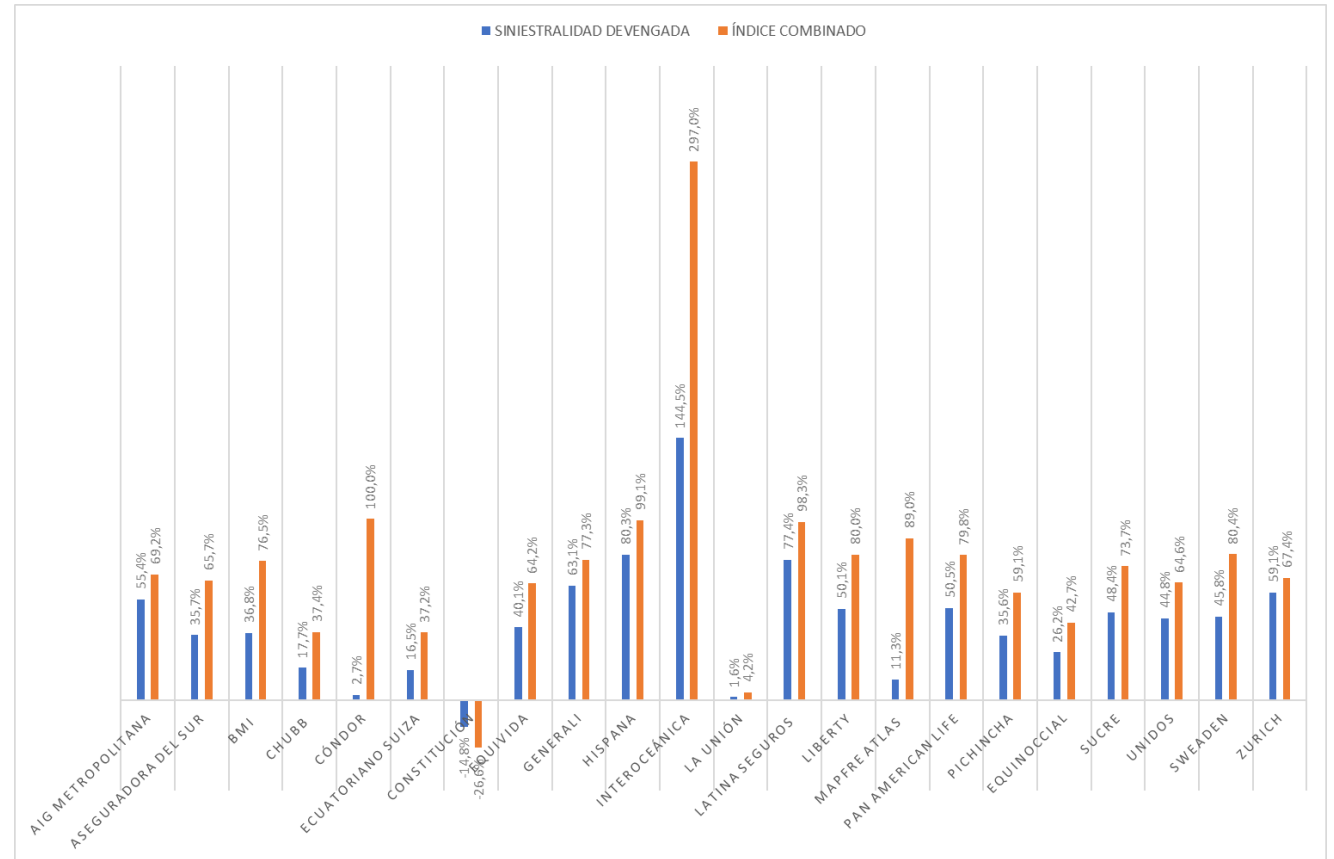
Índice combinado y siniestralidad devengada promedios

- Cifras al 31 de diciembre de cada año
- Fuente: SCVS
- Elaboración: ACOSE, FEDESEG



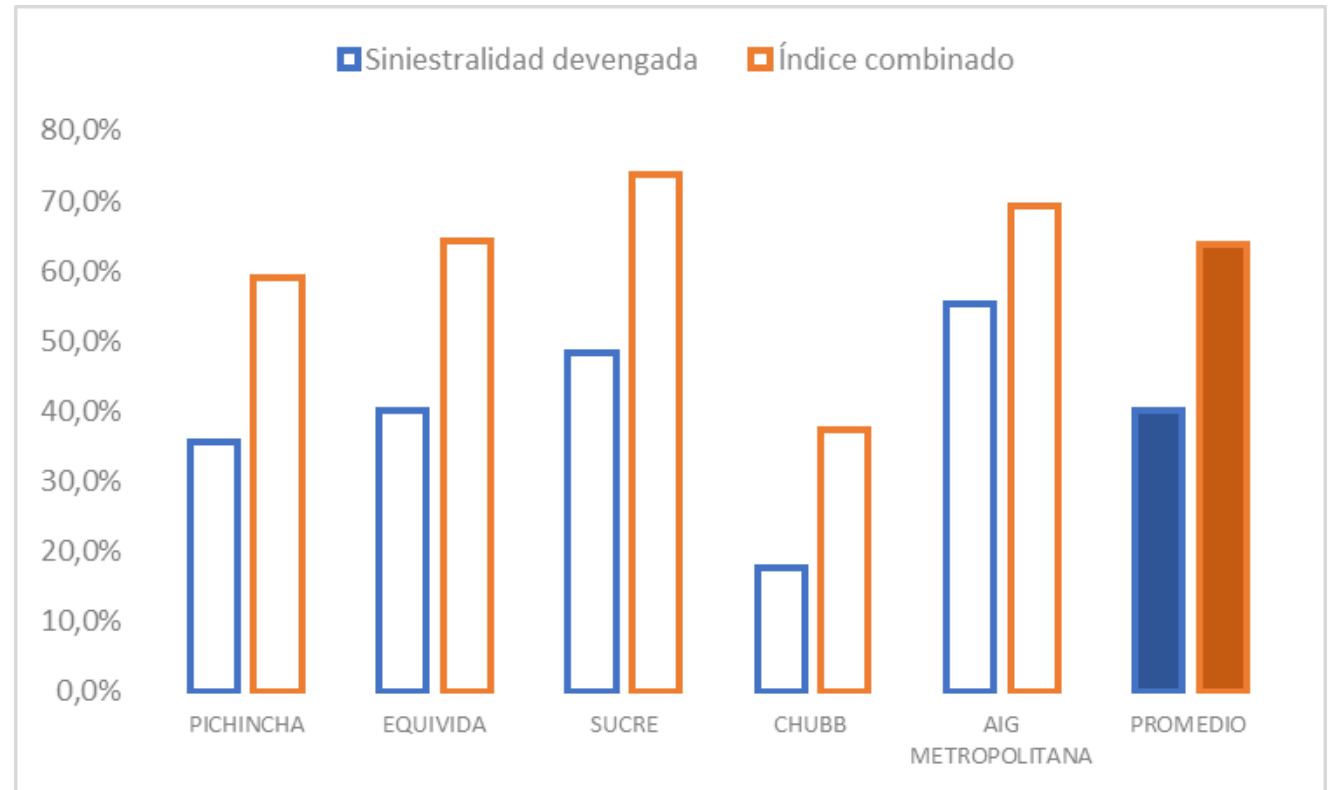
Índice combinado y siniestralidad devengada promedios, por compañía

- Cifras al 31 de diciembre de 2019
- Fuente: SCVS
- Elaboración: ACOSE, FEDESEG



Índice combinado y siniestralidad devengada promedios, principales compañías

- Cifras al 31 de diciembre de 2019
- Fuente: SCVS
- Elaboración: ACOSE, FEDESEG



Indicadores técnicos de gestión promedios Año 2019

- Siniestralidad devengada, resultado de intermediación, margen de contribución, gastos de administración; todos relacionados con ingreso devengado
- Comisión protección retención es la relación entre primas de reaseguro no proporcional y la prima neta retenida
- Fuente: SCVS
- Elaboración: ACOSE, FEDESEG

PRIMA RETENIDA	99,3%
SINIESTRALIDAD DEVENGADA	40,0%
RESULTADO DE INTERMEDIACIÓN	-8,8%
MARGEN DE CONTRIBUCIÓN	51,2%
GASTO DE ADMINISTRACIÓN	15,0%
ÍNDICE COMBINADO	63,8%
RESULTADO TÉCNICO	36,2%
COMISIÓN PROMEDIO PAGADA	8,6%
COSTO PROTECCIÓN RETENCIÓN	2,5%



IPBF Instituto de Banca y Seguros